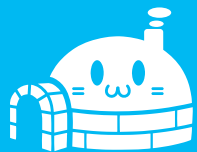


# 年末年始の営業のお知らせ

令和4年も株式会社保険工房をご愛顧いただき誠にありがとうございました。  
今後とも一層のお引き立てを賜りますよう、よろしくお願い申し上げます。



株式会社 **保険工房**

山梨の頼れる保険代理店

株式会社 **保険工房**

損害保険トータルプランナー(日本損害保険協会認定)  
AFP(日本FP協会認定)・生命保険協会認定FP

**— 年末年始休業期間 —**  
**12月29日～1月5日**

- ※ 上記期間に頂戴しましたメールなどは1月6日より順次対応いたします。
  - ※ 事故の受付など緊急事態は、休業期間に関わらずご対応いたします。
- 緊急連絡先：090-6175-2121**

## 年末のご挨拶

まず、新型コロナウイルス感染拡大によりさまざまな影響を受けている皆さまに心よりお見舞い申し上げます。

さて、内輪事で恐縮ですが、弊社は令和2年4月から甲府市上石田に事務所を構え、皆様のご愛顧を賜り営業を続けてまいりましたが、この1年で事業が拡大し、事務所が手狭になったため、令和5年1月10日から甲府市伊勢に新社屋を建設し、移転する運びとなりました。

コロナ禍にあっても、このような一大決心ができたのも、ひとえに皆様のお引立ての賜物と深く感謝いたしております。皆様のご期待にお応えできますよう社員一同一層の努力をいたす所存でございますのでなにとぞ倍旧のご愛顧を賜りますようお願い申し上げます。

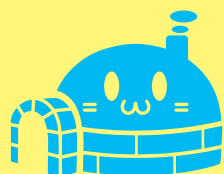
一昨年から猛威を振っている新型コロナウイルス感染症も感染者数が減少するなど一筋の光が見えてまいりました。忙しい年末ですが、お体に気をつけてお過ごしください。



## 新社屋建設中です。



保険の加入内容のご確認等もお気軽に下記連絡先まで



株式会社 **保険工房**

本 社 〒400-0856 山梨県甲府市伊勢 3-4-5  
TEL 055-268-3622 FAX 055-268-3722  
URL <https://www.yn-hokenkobo.com/>  
✉ [info@yn-hokenkobo.com](mailto:info@yn-hokenkobo.com)

旧 住 所 〒400-0041 山梨県甲府市上石田 3-8-1



LINE@  
保険や事故の相談に!

